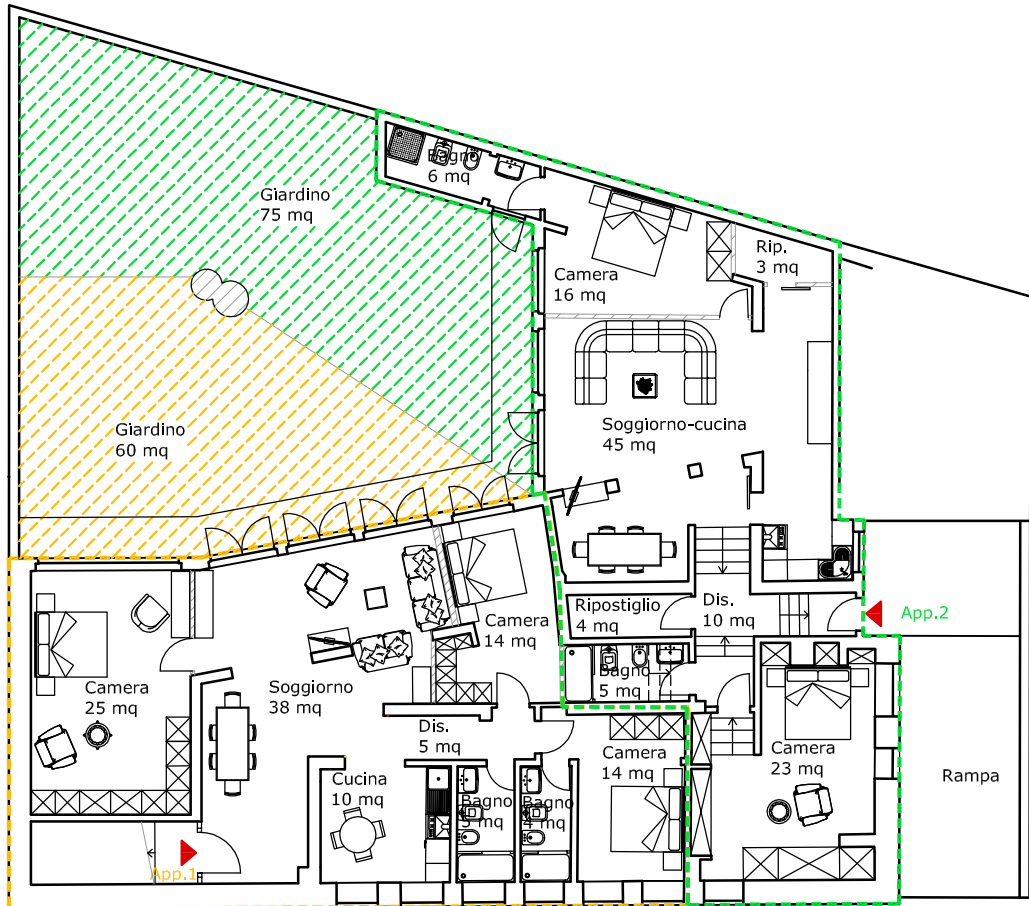


## Pianta Piano Quota Giardino



APPARTAMENTO 1	APPARTAMENTO 2
Piano quota Giardino $139\text{mq} \times 3.200 = 445.000,00 \text{ €}$	Piano quota Giardino $127\text{mq} \times 3.200 = 406.000,00 \text{ €}$
Giardino 13.000 €	Giardino 17.000 €
Ingresso Esclusivo $12\text{mq} \times 1.500 = 18.000,00 \text{ €}$	
Costo app. 476.000,00€	Costo app. 423.000,00€
Costo app. ristr. (finiture medie) 630.000,00€ ( 4.300,00 €/mq circa)	Costo app. ristr. (finiture medie) 560.000,00 (4.300,00€/mq circa)